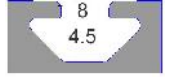




## 20-016 Sujetador universal 40, horizontal



### Características

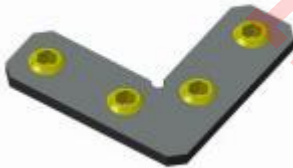
Conector de ángulo interno para perfil de 40x40 y de 45x45 mm @ 90°  
No se requieren ningún maquinado en el perfil, incluye los opresores

### Especificaciones

**Material:** Acero galvanizado. Peso 22 gramos  
Con opresores galvanizados M6



### Imagen:



Para la fabricación de marcos estéticos, se puede cortar el extremo del perfil a 45° y usar este tipo de conector. Se adapta a las ranuras del perfil de 40x40 mm y de 45x45 mm

### Forma de Ordenar

**20-016 Sujetador 90° interno lateral con opresores 40**

**Moas Modular Aluminum System, SA de CV**

Tule No. 24 Local A y B, Tlalnepantla Mexico CP 54080

Tel oficina (55) 5362 4016 Almacen (55) 4993 9413 Cel. 04455 3733 0934

[www.moastienda.com.mx](http://www.moastienda.com.mx)

[www.perfilesdealuminioranurado.com.mx](http://www.perfilesdealuminioranurado.com.mx)