



## Tapas plásticas para perfil ranurado

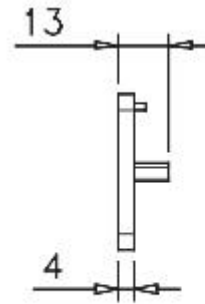
### Características

Tapa plástica para cubrir extremo de perfiles ranurados, se ajustan a presión en el centro(s) del perfil.

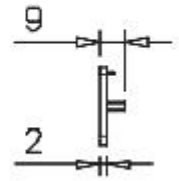
### Especificaciones

**Material:** Nylon negro, espesor de la tapa: serie 20 de 2 mm y serie 30, 40 y 45 de 4 mm

### Imagen:



40, 30 & 28 Series



20 Series

### Forma de Ordenar

#### Serie 20

- 18-802 Tapa para perfil 20x20 mm, centro 5 mm
- 18-831 Tapa para perfil 20x40 mm, centro 5 mm

#### Serie 30

- 18-803 Tapa para perfil 30x30 mm, centro 6.8 mm
- 18-863 Tapa para perfil 30x60 mm, centro 6.8 mm

#### Serie 40

- 18-813 Tapa para perfil 40x40 mm, centro 6.8 mm
- 18-843 Tapa para perfil 40x40 mm radio, centro 6.8 mm
- 18-814 Tapa para perfil 40x80 mm, centro 6.8 mm
- 18-840 Tapa para perfil 40x120 mm, centros 6.8 mm
- 18-815 Tapa para perfil 80x80 mm, centro 6.8 mm

#### Serie 45

- 17-813 Tapa para perfil 45x45 mm, centro 10 mm
- 17-814 Tapa para perfil 45x90 mm, centro 10 mm
- 17-815 Tapa para perfil 90x90 mm, centros 10 mm

### Conector de 3 vias

- 18-837 Tapa esférica para conector de 3 vias perfil de 20 mm
- 22-151 Tapa esférica para conector de 3 vias perfil de 30 mm
- 22-142 Tapa cuadrada para conector de 3 vias perfil de 30 mm
- 18-835 Tapa cuadrada para conector de 3 vias perfil de 40 mm
- 18-821 Tapa esférica para conector de 3 vias perfil de 40 mm
- 18-822 Tapa 45° para conector de 3 vias perfil 40 mm @45°

